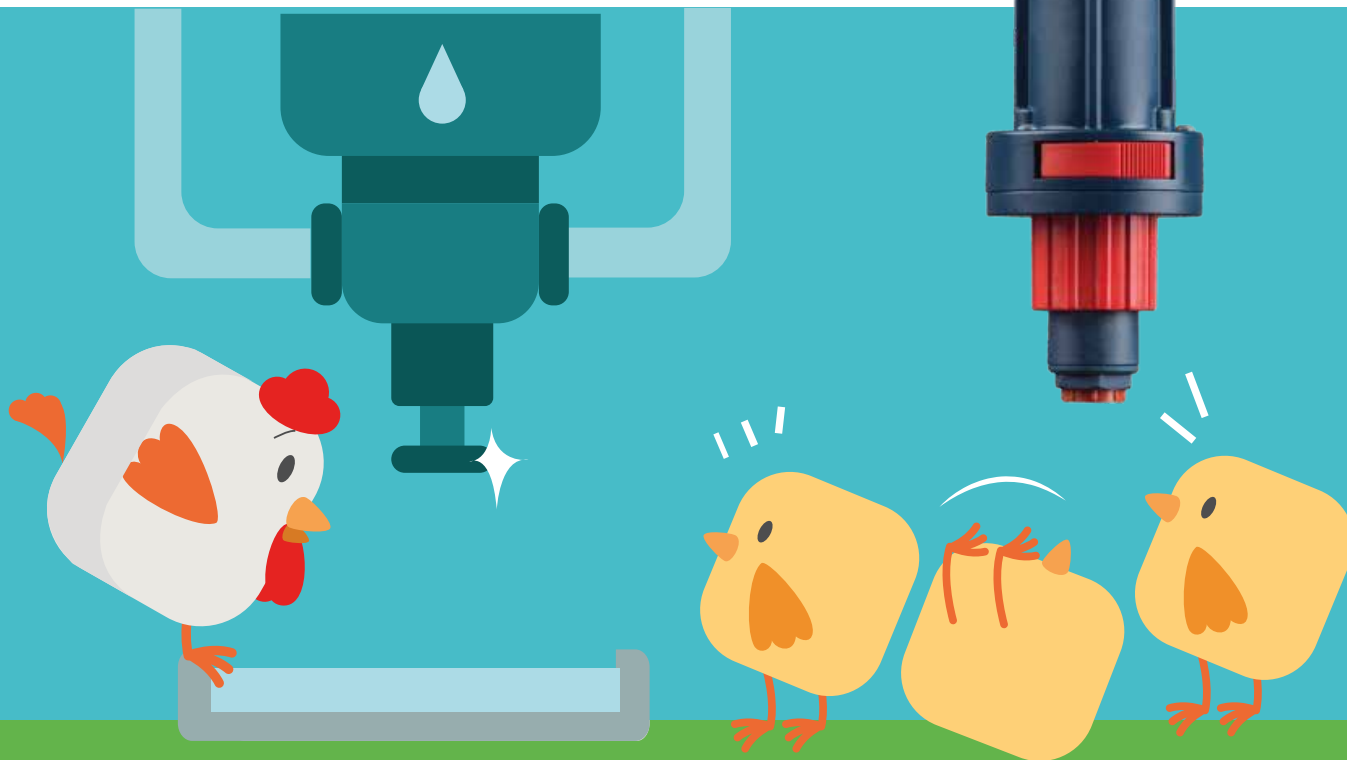


miXtron

SMALL DROPS FOR A BETTER WORLD

DOSEUR VOLUMÉTRIQUE
PROPORTIONNEL





Mixtron est une jeune entreprise qui est née de plus 50 ans d'expérience que ses fondateurs ont acquis dans le développement de mécanique de précision, de transmission de puissance et de composants hydrauliques. **Mixtron**, non seulement fournit des solutions techniques et technologiques d'avant-garde pour tous types d'industrie, mais également un service de conception de systèmes et de customer care unique en son genre, tout ceci grâce à son aptitude d'interpréter les exigences du client et les tendances du marché.

Grâce à une organisation commerciale ramifiée, **Mixtron** a développé une vaste gamme de produits spécifiques pour l'usinage mécanique, la fertilisation par irrigation, le traitement des eaux, l'élevage, les stations de lavage, l'industrie alimentaire et l'industrie chimique et pharmaceutique.



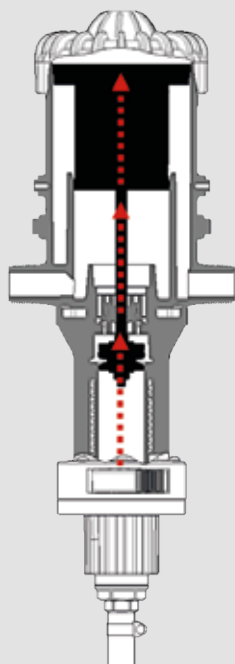
QU'EST CE QUE C'EST?

Le doseur **Mixtron** est un système hydraulique de dosage et de malaxage monté directement sur la ligne d'approvisionnement en eau, permettant de créer une solution homogène toujours proportionnelle au volume de l'eau, indépendamment des variations de débit ou de pression.

COMMENT ÇA MARCHE?

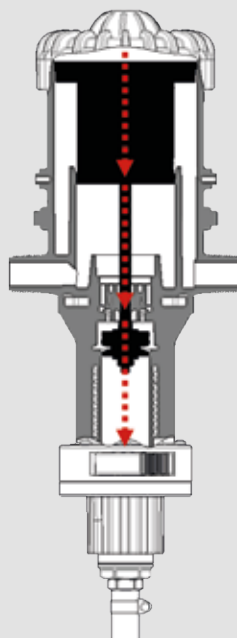
1

Le flux d'eau active le doseur Mixtron.



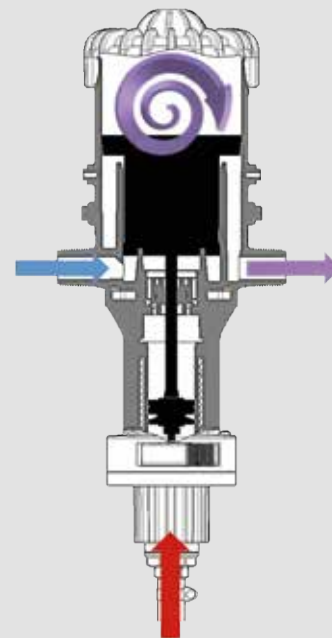
2

L'additif est mélangé à l'eau selon le pourcentage souhaité et crée une solution homogène.



3

La solution est poussée à la sortie par la pression de l'eau.



APPLICATION DANS L'ÉLEVAGE

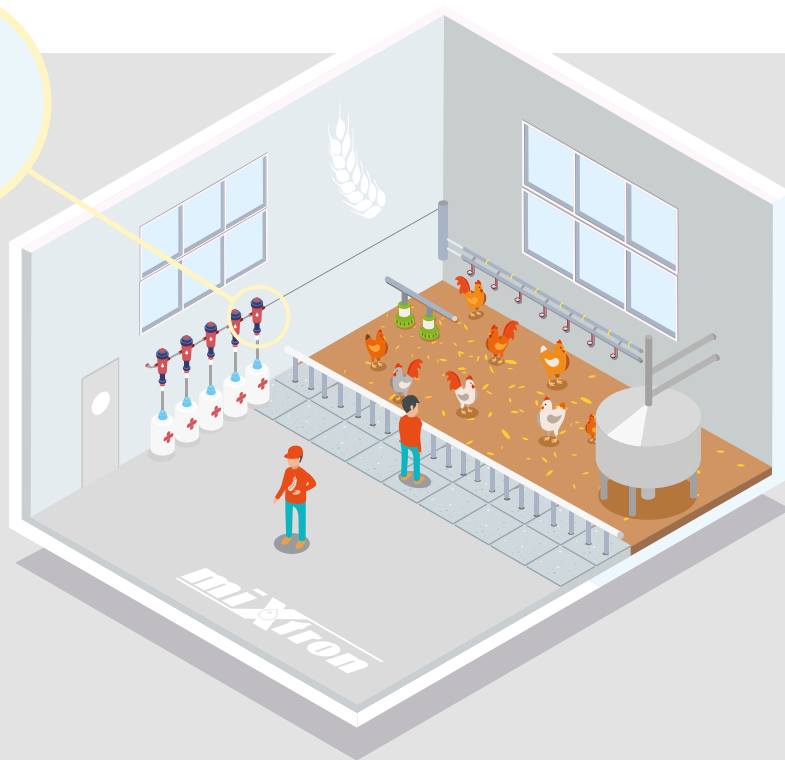
Chaque éleveur connaît l'importance d'un dosage correct et constant pour le bien-être de ses animaux. Nos produits dédiés apportent des solutions techniques et innovatrices aptes à garantir la précision maximale de dosage dans n'importe quelle condition d'exercice et d'installation. Les doseurs Mixtron, conçus pour le secteur de l'élevage, ont été affinés et étudiés en collaboration avec des techniciens et des vétérinaires spécialisés dans la gestion des élevages et notamment du dosage et de la préparation des substances à administrer (vitamines, antibiotiques, probiotiques, minéraux, vaccins) afin de garantir une croissance saine des animaux. Les doseurs Mixtron sont munis en série de dispositifs de sécurité destinés à avertir les utilisateurs lorsque la température d'exercice a atteint le seuil d'alarme.

Les doseurs Mixtron sont utilisés pour la gestion de:

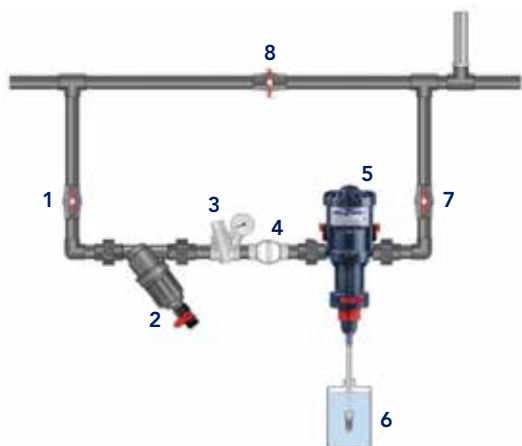
- ◆ Antibiotiques
- ◆ Vaccins
- ◆ Désinfectants
- ◆ Glycol
- ◆ Composés chlorés
- ◆ Vitamines
- ◆ Minéraux

CARACTERISTIQUES

- ◆ Rapide et facile à poser
- ◆ Pas de moteur, alimenté à l'eau
- ◆ Entretien réduit
- ◆ Solide et durable (composants et ressort en acier AISI 316)
- ◆ Thermomètres de température de travail
- ◆ Ratio de dosage réglable facilement
- ◆ Guichets de nettoyage
- ◆ Viscosité additif maximum 400 cSts à 25 ° C [77 ° F]



POSE PRÉCONISÉE DANS L'ELEVAGE



- | | | | |
|---|----------------------------------|---|-----------------------------|
| 1 | Robinet:
ligne d'alimentation | 5 | Doseur Mixtron |
| 2 | Filtre à eau
(60-130 mesh) | 6 | Réservoir additif |
| 3 | Régulateur
de pression | 7 | Robinet: ligne
de sortie |
| 4 | Clapet anti-retour | 8 | Soupape de
déivation |

GAMME DE PRODUIT

MODELE	RANGE DÉBIT
MX.075	0,005 - 0,75 m ³ /h 5 - 750 l/h
MODELE	RANGE DÉBIT
MX.150	0,01 - 1,50 m ³ /h 10 - 1500 l/h
MODELE	RANGE DÉBIT
MX.250	0,01 - 2,50 m ³ /h 10 - 2500 l/h
MODELE	RANGE DÉBIT
MX.300	0,01 - 3,00 m ³ /h 10 - 3000 l/h



DOSAGE

0,03 - 0,3 %	0,2 - 2%	0,5 - 4%	1 - 5%	1 - 10%
1:3000 - 1:350	1:500 - 1:50	1:200 - 1:25	1:100 - 1:20	1:100 - 1:10



MIXTRON srl

Via Curiel 7 - 42025 Cavriago - RE - Italy - Tel. +39 0522 944330
email: info@mixtron.it - web: www.mixtron.it