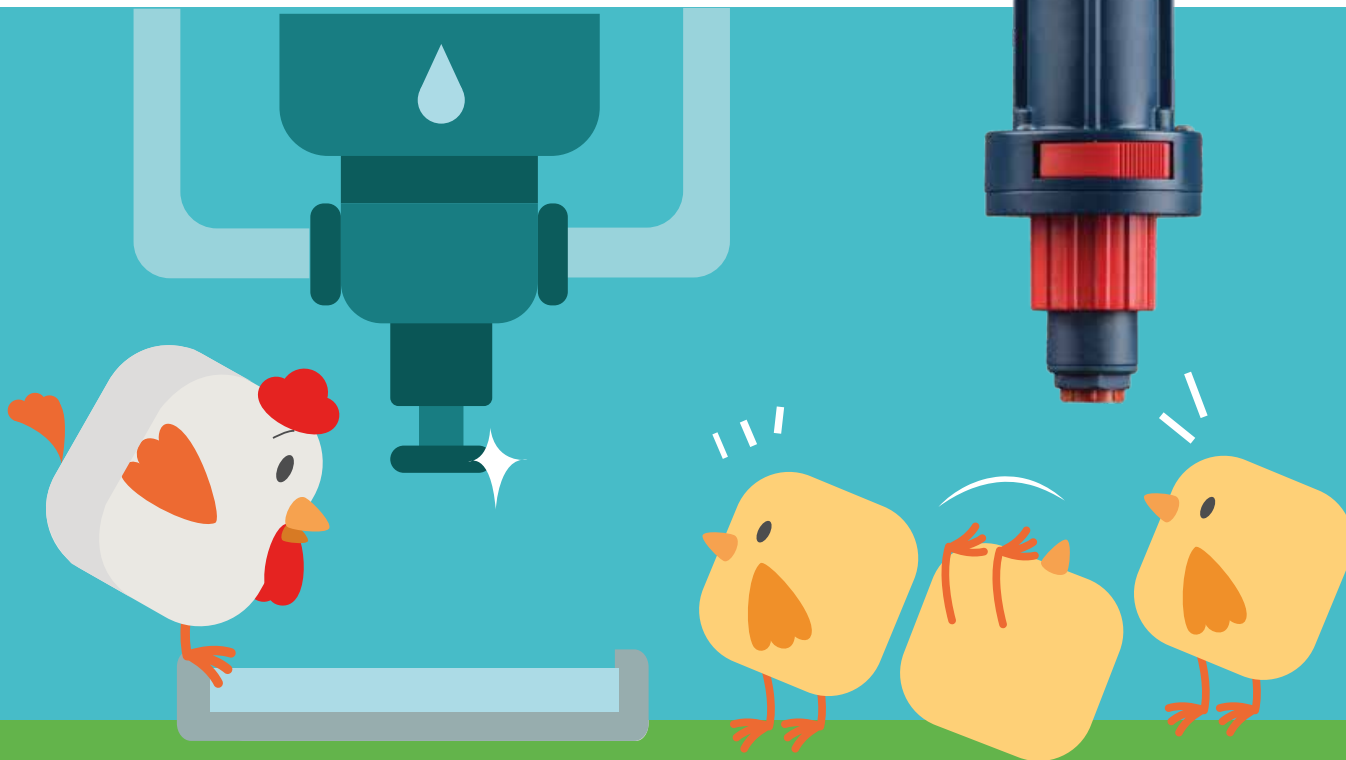


miXtron

SMALL DROPS FOR A BETTER WORLD

ПРОПОРЦИОНАЛЬНЫЙ
ОБЪЁМНЫЙ ДОЗАТОР





Mixtron - молодая компания, основанная благодаря применению более чем пятидесятилетнего опыта её создателей, занимающихся разработками в области прецизионной механики, силовых передач и гидравлических компонентов.

Mixtron не только поставляет на рынок передовые технические и технологические разработки для всех видов промышленности, но и предоставляет услуги по проектированию систем, а также обеспечивает высокий, уникальный в своём роде, уровень обслуживания клиентов. Всё это является возможным благодаря постоянному глубокому анализу и удовлетворению потребностей клиентов и тенденций рынка. Благодаря развитой коммерческой организации компания **Mixtron** разработала широкий спектр брендовой продукции, в которой используются смазочно-охлаждающие масла, решив, таким образом, проблемы конкуренции на рынке.

Благодаря развитой коммерческой организации компания **Mixtron** разработала также широкий спектр брендовой продукции для механической обработки, удобрения, орошения, очистки воды, животноводства, мойки автомобилей, для использования в пищевой, химической и фармацевтической промышленности.

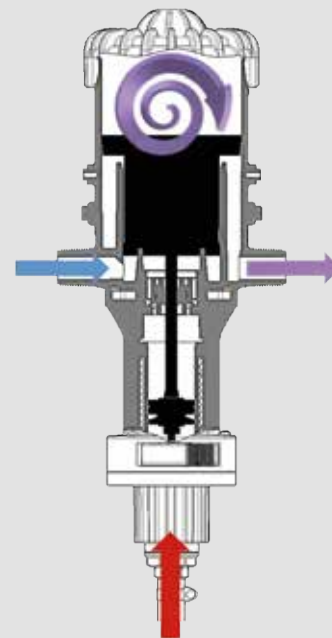
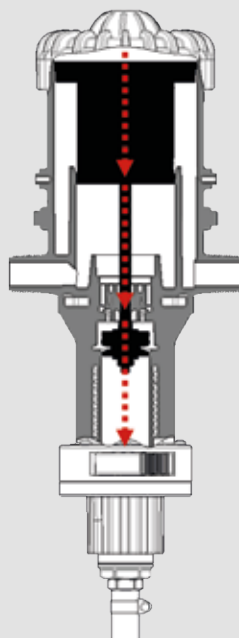
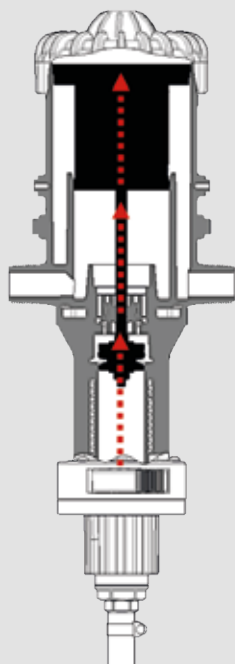


ЧТО ЭТО?

Дозатор **Mixtron** представляет собой гидравлическую систему дозирования и смешивания, которая устанавливается непосредственно на линии подачи воды. Эта система позволяет пользователям создавать однородный раствор, который всегда пропорционален объёму воды независимо от изменений в скорости потока воды или давления.

КАК ЭТО РАБОТАЕТ?

- 1 Основная жидкость поступает в корпус двигателя и толкает поршень до ограничителя верхнего положения. В это время разрежение, вызванное восходящим движением плунжера насоса, всасывает концентрат.
- 2 Концентрированная добавка смешивается с водой в заданном процентном соотношении, создавая однородный раствор.
- 3 Раствор проталкивается дальше под давлением воды.



ИСПОЛЬЗОВАНИЕ В ЖИВОТНОВОДСТВЕ

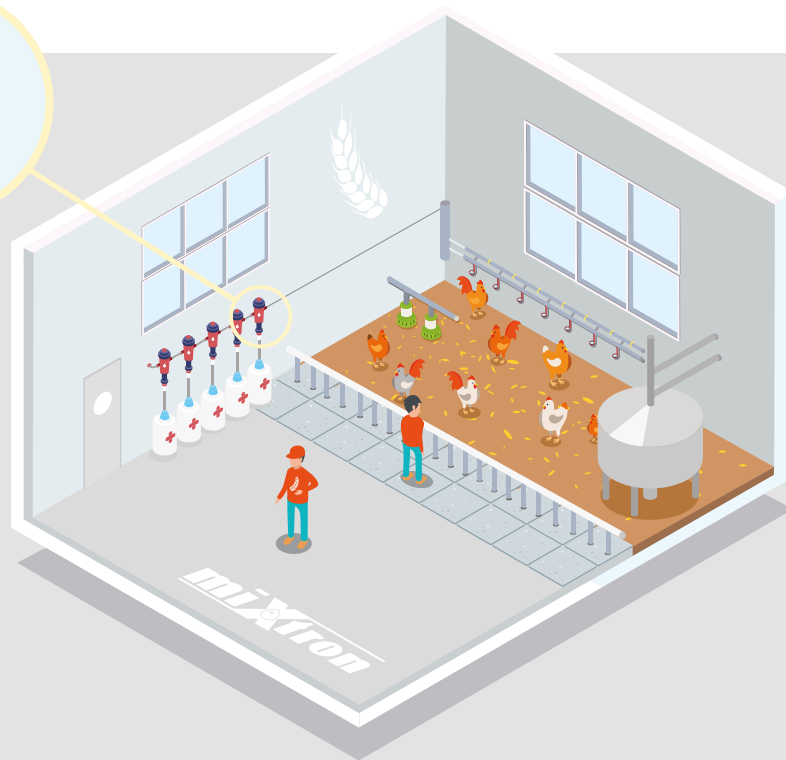
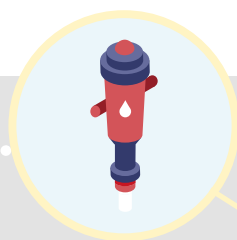
Каждый зоотехник прекрасно знает, насколько важна правильная и постоянная в процентном соотношении дозировка для здоровья животных. Благодаря разработанной нами продукции мы можем предложить технические и инновационные решения этой проблемы для обеспечения максимальной точности дозирования при любых условиях установки и эксплуатации. Дозирующие приборы Mixtron, предназначенные для использования в животноводстве, были разработаны и усовершенствованы с участием техников и ветеринаров, занимающихся разведением животных, а также дозировкой и подготовкой веществ, подлежащих введению, а именно: витаминов, антибиотиков, пробиотиков, минералов, вакцин, для обеспечения здорового и правильного развития и роста животных. Дозаторы Mixtron оснащены стандартными системами безопасности, предназначенными для своевременного предупреждения пользователей в случае, если рабочая температура достигнет уровней, которые могут поставить под угрозу качественное выполнение работы.

Дозаторы Mixtron используются при введении:

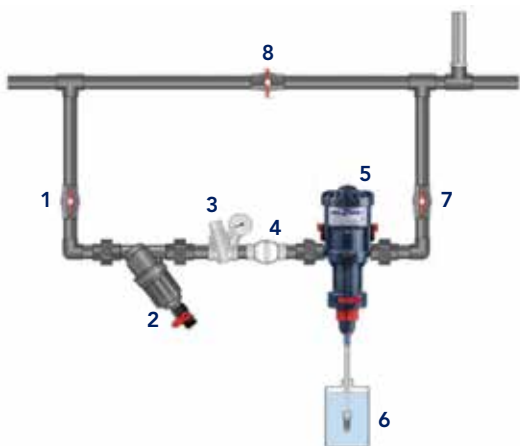
- ◆ Антибиотиков
- ◆ Вакцин
- ◆ Дезинфицирующих средств
- ◆ Гликоля
- ◆ Хлорсодержащих веществ
- ◆ Витаминов
- ◆ Минералов

ОСОБЕННОСТИ:

- ◆ Быстрая и простая установка
- ◆ Нет двигателя, приводится в действие водой
- ◆ Сокращение технического обслуживания
- ◆ Прочный и долговечный (компоненты и пружины из нержавеющей стали AISI 316)
- ◆ Термометры рабочей температуры
- ◆ Легко регулируемое дозирование
- ◆ Входы для очистки дозатора
- ◆ Максимальная вязкость добавки-концентрата: 400 cSts при 25 ° C [77 ° F]



РЕКОМЕНДУЕМАЯ УСТАНОВКА ДЛЯ УДОБРЕНИЯ И ОРОШЕНИЯ



- | | | | |
|---|--|---|------------------------------|
| 1 | Смеситель: линия подключения | 5 | Дозатор Mixtron |
| 2 | Фильтр для воды (60-130 смешиваний) | 6 | Резервуар для концентрата |
| 3 | Регулятор давления | 7 | Кран - линия выхода |
| 4 | Обратный клапан | 8 | Байпасный клапан |

АССОРТИМЕНТ ПРОДУКЦИИ

| МОДЕЛЬ | ДИАПАЗОН |
|---------------|--|
| MX.075 | 0,005 - 0,75 m ³ /h 5 - 750 l/h |
| МОДЕЛЬ | ДИАПАЗОН |
| MX.150 | 0,01 - 1,50 m ³ /h 10 - 1500 l/h |
| МОДЕЛЬ | ДИАПАЗОН |
| MX.250 | 0,01 - 2,50 m ³ /h 10 - 2500 l/h |
| МОДЕЛЬ | ДИАПАЗОН |
| MX.300 | 0,01 - 3,00 m ³ /h 10 - 3000 l/h |



ДОЗИРОВКА

| | | | | |
|----------------|--------------|--------------|--------------|--------------|
| 0,03 - 0,3 % | 0,2 - 2% | 0,5 - 4% | 1 - 5% | 1 - 10% |
| 1:3000 - 1:350 | 1:500 - 1:50 | 1:200 - 1:25 | 1:100 - 1:20 | 1:100 - 1:10 |



MIXTRON srl

Via Curiel 7 - 42025 Cavriago - RE - Italy - Tel. +39 0522 944330
email: info@mixtron.it - web: www.mixtron.it