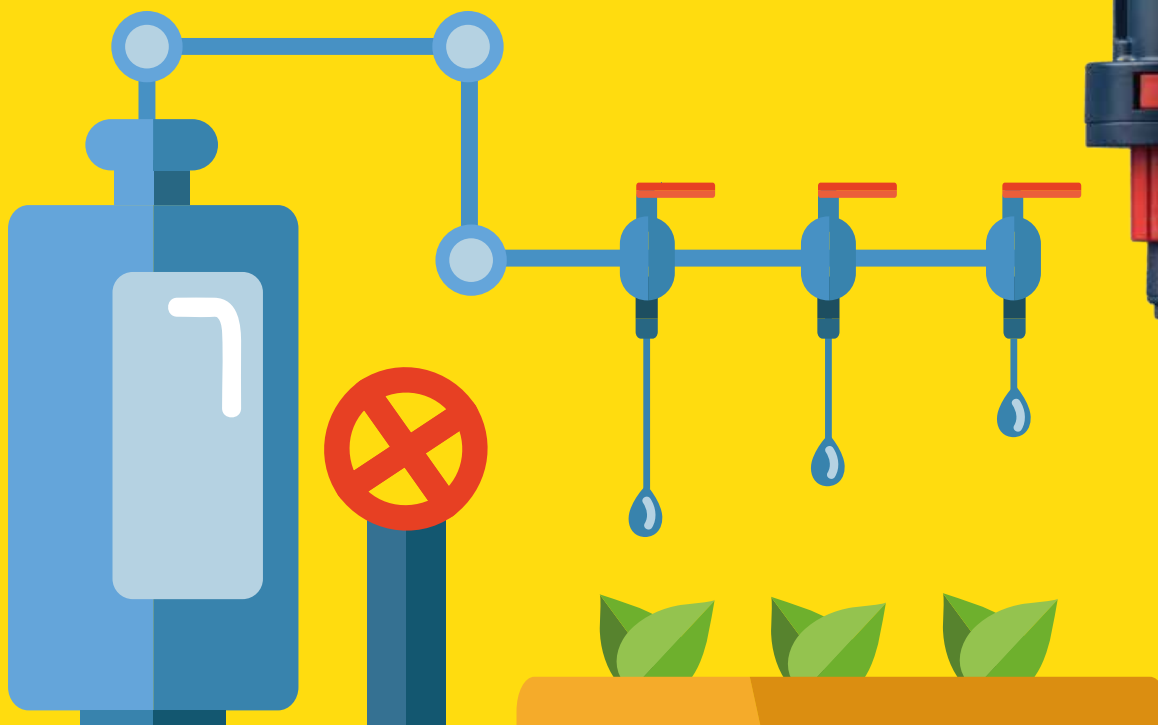


# *miXtron*

SMALL DROPS FOR A BETTER WORLD

ПРОПОРЦИОНАЛЬНЫЙ  
ОБЪЁМНЫЙ ДОЗАТОР





**Mixtron** - молодая компания, основанная благодаря применению более чем пятидесятилетнего опыта её создателей, занимающихся разработками в области прецизионной механики, силовых передач и гидравлических компонентов.

**Mixtron** не только поставляет на рынок передовые технические и технологические разработки для всех видов промышленности, но и предоставляет услуги по проектированию систем, а также обеспечивает высокий, уникальный в своём роде, уровень обслуживания клиентов. Всё это является возможным благодаря постоянному глубокому анализу и удовлетворению потребностей клиентов и тенденций рынка. Благодаря развитой коммерческой организации компания **Mixtron** разработала широкий спектр брендовой продукции, в которой используются смазочно-охлаждающие масла, решив, таким образом, проблемы конкуренции на рынке.

Благодаря развитой коммерческой организации компания **Mixtron** разработала также широкий спектр брендовой продукции для механической обработки, удобрения, орошения, очистки воды, животноводства, мойки автомобилей, для использования в пищевой, химической и фармацевтической промышленности.

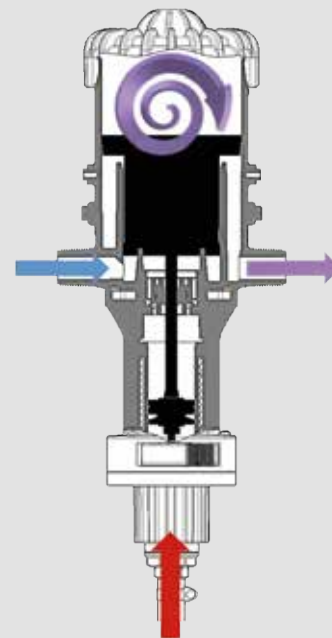
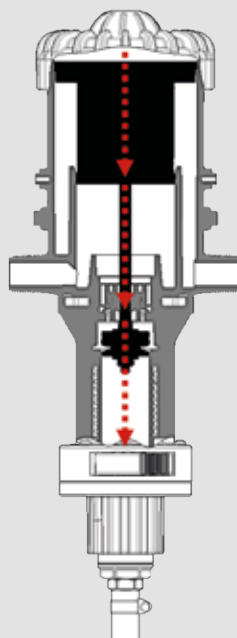
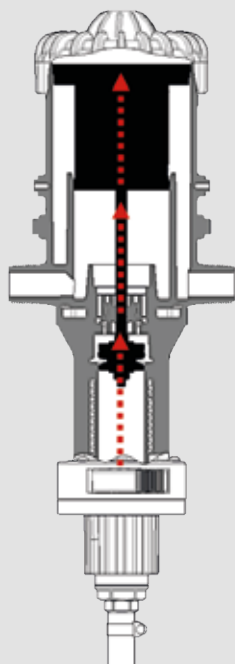


## ЧТО ЭТО?

Дозатор **Mixtron** представляет собой гидравлическую систему дозирования и смешивания, которая устанавливается непосредственно на линии подачи воды. Эта система позволяет пользователям создавать однородный раствор, который всегда пропорционален объёму воды независимо от изменений в скорости потока воды или давления.

## КАК ЭТО РАБОТАЕТ?

- 1 Основная жидкость поступает в корпус двигателя и толкает поршень до ограничителя верхнего положения. В это время разрежение, вызванное восходящим движением плунжера насоса, всасывает концентрат.
- 2 Концентрированная добавка смешивается с водой в заданном процентном соотношении, создавая однородный раствор.
- 3 Раствор проталкивается дальше под давлением воды.



## ИСПОЛЬЗОВАНИЕ ПРИ УДОБРЕНИИ И ОРОШЕНИИ

Глобальный рост возделывания в сельском хозяйстве интенсивных, экологически чистых и нишевых культур побудило нас к созданию ряда пропорциональных объёмных дозирующих устройств, характеризующихся техническими, инновационными и передовыми решениями, цель которых - обеспечение максимальной точности дозирования даже в самых критических условиях окружающей среды. Предлагаемая нами продукция является незаменимым инструментом для тех, кто работает в этом секторе, и для всех тех, кто должен гарантировать выполнение качественной работы на полях путём использования точного в процентном соотношении дозирования, необходимого для удобрения полей или борьбы с вредителями. Благодаря простоте применения наши дозирующие устройства могут быть также установлены на самоходные транспортные средства с целью оптимизации времени, необходимого для удобрения или орошения больших участков земли. Только дозаторы Mixtron, единственные на рынке, имеют температурные датчики и термометры, благодаря которым оператор простым визуальным способом может понять, являются ли условия использования дозатора оптимальными или же нужны корректировки, чтобы не допустить возможных проблем из-за перегрева.



Дозаторы Mixtron используются при введении:

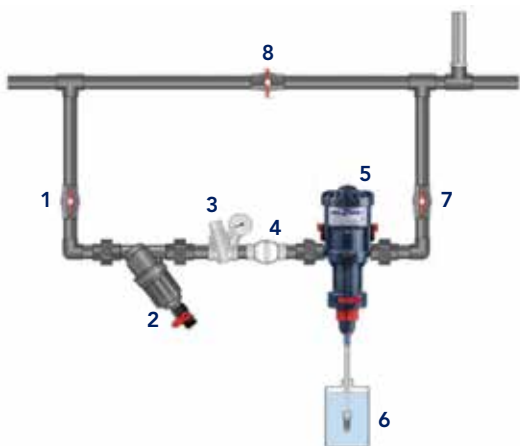
- ◆ Удобрения
- ◆ Подкислители
- ◆ Стабилизаторы pH
- ◆ Дезинфицирующие средства
- ◆ Витамины
- ◆ Минералы

### ОСОБЕННОСТИ:

- ◆ Быстрая и простая установка
- ◆ Нет двигателя, приводится в действие водой
- ◆ Сокращение технического обслуживания
- ◆ Прочный и долговечный (компоненты и пружины из нержавеющей стали AISI 316)
- ◆ Термометры рабочей температуры
- ◆ Легко регулируемое дозирование
- ◆ Входы для очистки дозатора
- ◆ Максимальная вязкость добавки-концентрата: 400 cSts при 25 ° C [77 ° F]



## РЕКОМЕНДУЕМАЯ УСТАНОВКА ДЛЯ УДОБРЕНИЯ И ОРОШЕНИЯ



- |   |  |   |                              |
|---|--|---|------------------------------|
| 1 | Смеситель:<br>линия подключения        | 5 | Дозатор Mixtron              |
| 2 | Фильтр для воды<br>(60-130 смешиваний) | 6 | Резервуар для<br>концентрата |
| 3 | Регулятор давления                     | 7 | Кран – линия выхода          |
| 4 | Обратный клапан                        | 8 | Байпасный клапан             |

## АССОРТИМЕНТ ПРОДУКЦИИ

МОДЕЛЬ	ДИАПАЗОН
<b>MX.075</b>	0,005 - 0,75 m <sup>3</sup> /h 5 - 750 l/h
МОДЕЛЬ	ДИАПАЗОН
<b>MX.150</b>	0,01 - 1,50 m <sup>3</sup> /h 10 – 1500 l/h
МОДЕЛЬ	ДИАПАЗОН
<b>MX.250</b>	0,01 - 2,50 m <sup>3</sup> /h 10 – 2500 l/h
МОДЕЛЬ	ДИАПАЗОН
<b>MX.300</b>	0,01 – 3,00 m <sup>3</sup> /h 10 – 3000 l/h



### ДОЗИРОВКА

0,03 - 0,3 %	0,2 - 2%	0,5 - 4%	1 - 5%	1 - 10%
1:3000 – 1:350	1:500 – 1:50	1:200 – 1:25	1:100 – 1:20	1:100 – 1:10



**MIXTRON srl**

Via Curiel 7 - 42025 Cavriago - RE - Italy - Tel. +39 0522 944330  
email: [info@mixtron.it](mailto:info@mixtron.it) - web: [www.mixtron.it](http://www.mixtron.it)